

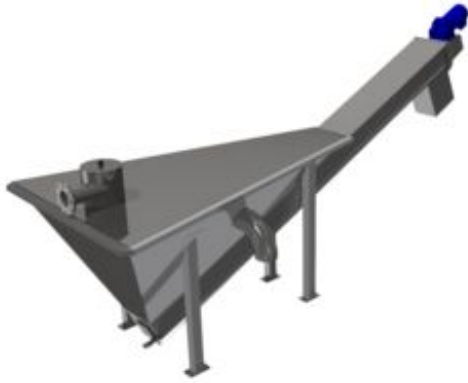


Песколовка

Песколовка разработана для удаления быстрооседающих твердых частиц из сточных вод. Поступающие сточные воды равномерно распределяются в резервуаре при помощи распределительного цилиндра на входе. В резервуаре твердые частицы оседают на наклонные стенки и затем попадают на шнековый конвейер на дне резервуара. Песок перемещается при помощи шнека в контейнер для утилизации.

Вода отводится с поверхности резервуара вдоль канала для дальнейшей обработки.

[Песколовка GC](#)



[Песколовка SS](#)



[Песколовка MIL](#)



Оборудование изготовлено в основном из нержавеющей или кислотостойкой стали (AISI304, AISI316).

Мы предлагаем три различных типа оборудования для отделения песка.

+358 (0)10 3151 810
info@solidwater.fi
www.solidwater.fi

