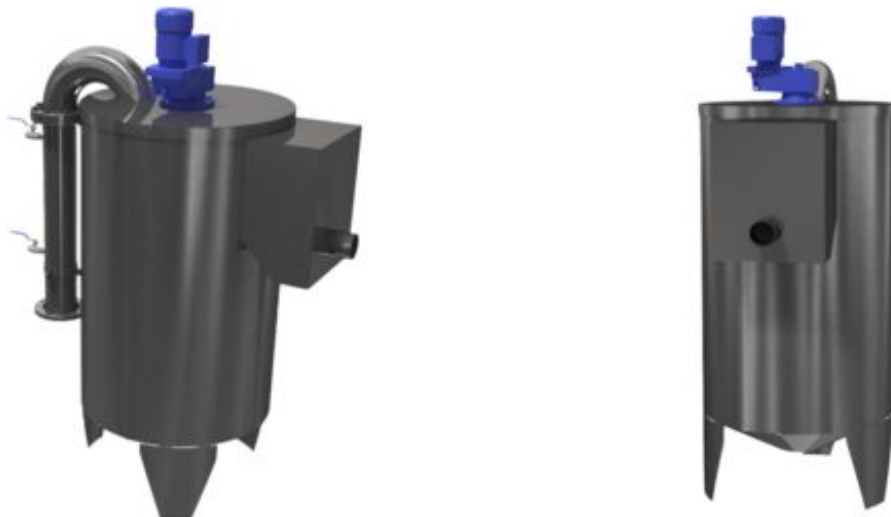




## Флокуляторы

Флокуляторы используются для смешивания флокулирующих реагентов, необходимых для флокуляции твердых частиц.

Флокулятор состоит из сосуда, смешивателя, а также из входного и выходного патрубков



Флокуляторы изготавливаются в основном из нержавеющей или кислотоустойчивой стали (AISI304, AISI316).

**+358 (0)10 3151 810**  
info@solidwater.fi  
www.solidwater.fi